



**Zuschnittmaße für TSW 308 D4**

Sie benötigen 6 MDF oder Tischlerplatten (Stärke: 22mm)

**Platte 1:**  
 $h1 = 46.5 \text{ cm}$  / 20 Grad  
 $A = 62.6 \text{ cm}$

**Platte 2: 2 Stück:**  
 $h1 = 46.5 \text{ cm}$   
 $h2 = 62.2 \text{ cm}$   
 $c = 42.0 \text{ cm}$

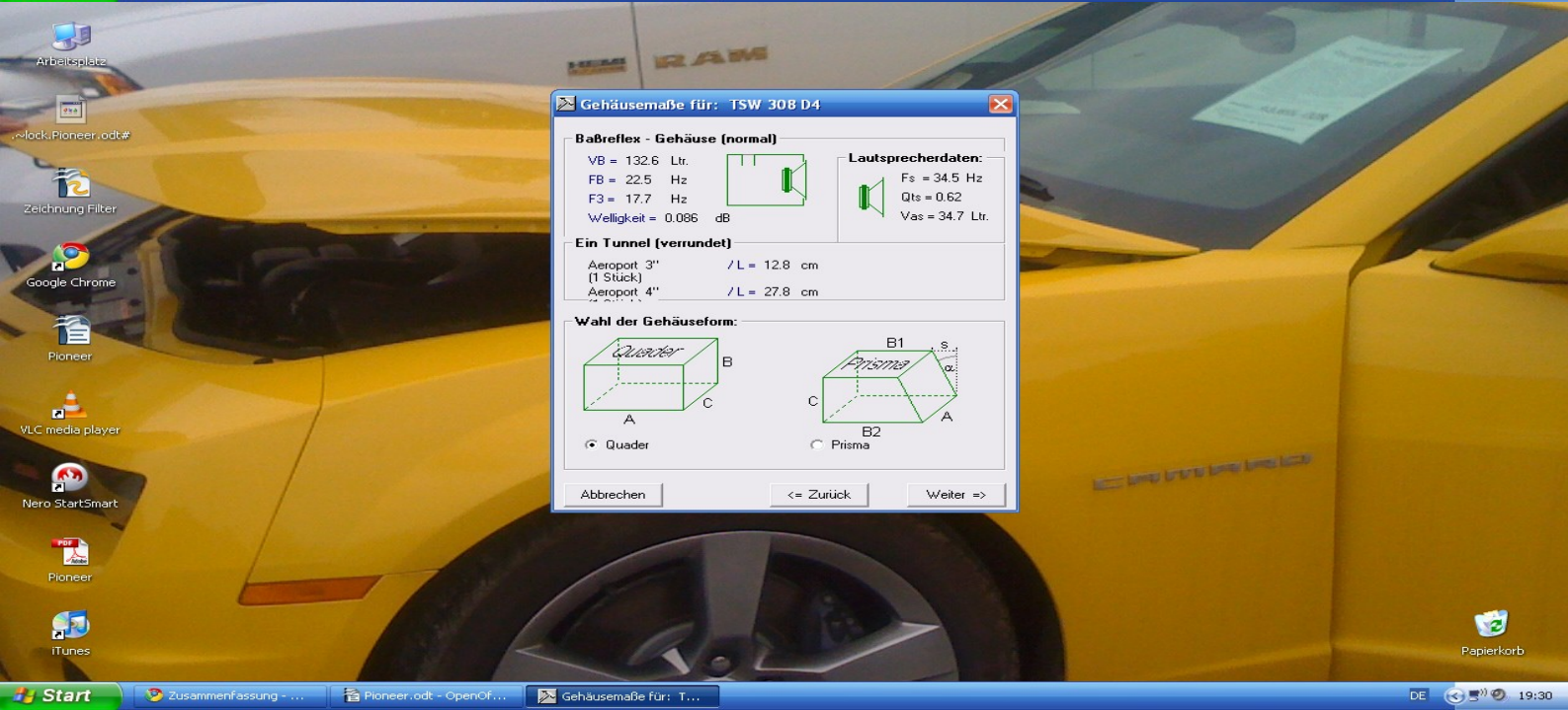
**Platte 3:**  
 $A = 62.6 \text{ cm}$   
 $C = 46.4 \text{ cm}$

**Platte 4:**  
 $C1 = 50.0 \text{ cm}$  / je 20 Grad  
 $A = 62.6 \text{ cm}$

**Platte 5:**  
 $h3 = 62.8 \text{ cm}$  / 20 Grad  
 $A = 62.6 \text{ cm}$

Schnittwinkel der Säge auf den Winkel "alpha" einstellen. Entsprechend Skizze schneiden.

Abbrechen    <= Zurück    Weiter =>



**Gehäusemaße für: TSW 308 D4**

**BaBreflex - Gehäuse (normal)**

VB = 132.6 Ltr.  
 FB = 22.5 Hz  
 F3 = 17.7 Hz  
 Welligkeit = 0.086 dB

**Lautsprecherdaten:**

Fs = 34.5 Hz  
 Qts = 0.62  
 Vas = 34.7 Ltr.

**Ein Tunnel (verrundet)**

Aeroport 3" / L = 12.8 cm  
 (1 Stück)  
 Aeroport 4" / L = 27.8 cm

**Wahl der Gehäuseform:**

Quader     Prisma

Abbrechen    <= Zurück    Weiter =>